



Legenda

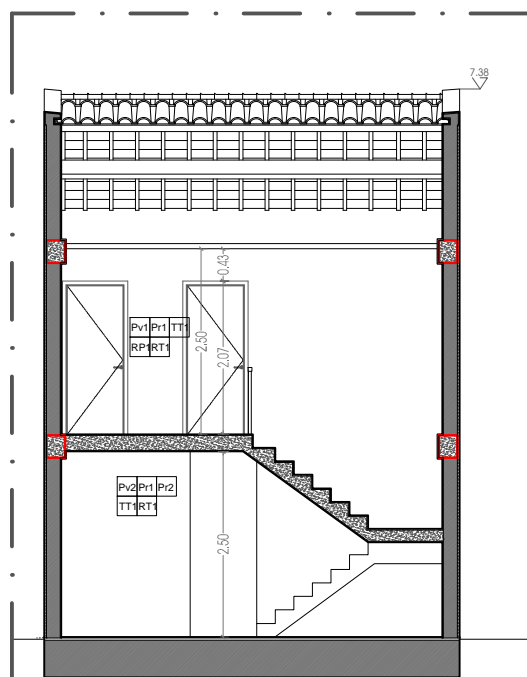
- A** Moradia
- B** Logradouro

Quadro Geral

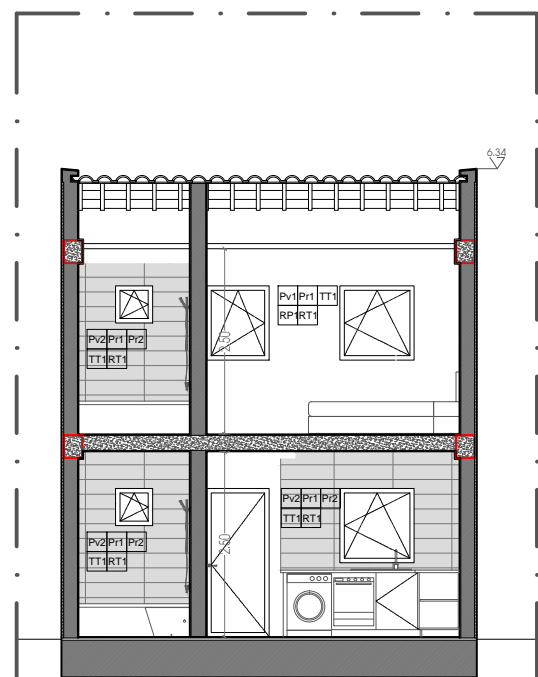
Área total de Lote	88.00m ²
Áreas Impermeabilizadas	
- Área Coberta	52.20m ²
- Betonilha de Regularização	4.65m ²
Áreas Não Impermeabilizadas	
- Zona Verde Quintal/Jardim	35.80m ²

Situação Proposta:

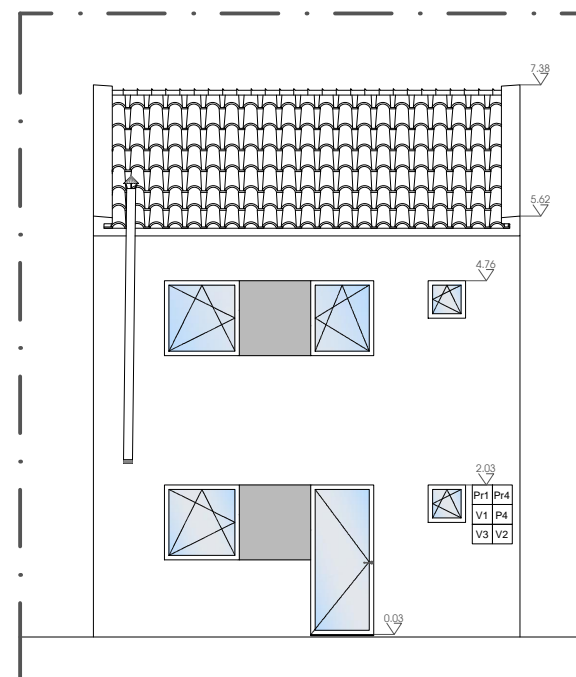
Área Implantação	52.20m ²
Área Útil	72.06m ²
Área Habitável	56.34m ²
Área Bruta de Construção	104.40m ²
Volumetria Moradia	345.25m ³
Cércia Máxima	5.66m
Nº pisos acima da cota de soleira	1
Nº pisos abaixo da cota de soleira	0
I.O.S.	0.59
I.C.	1.18



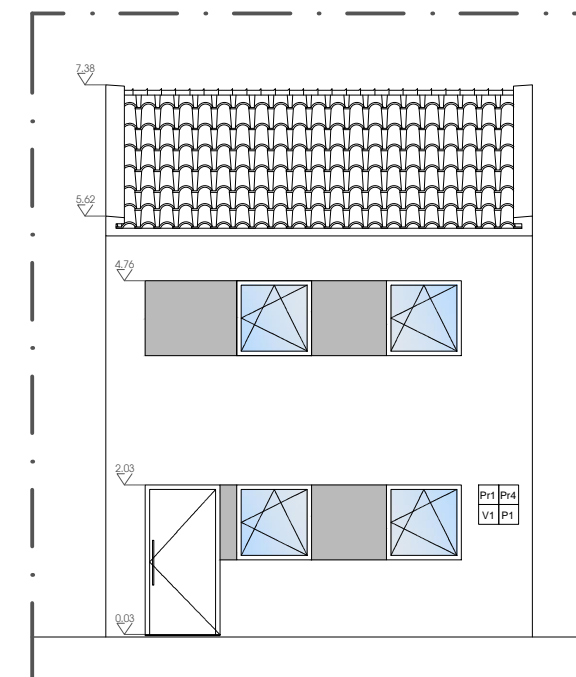
CORTE TRANSVERSAL



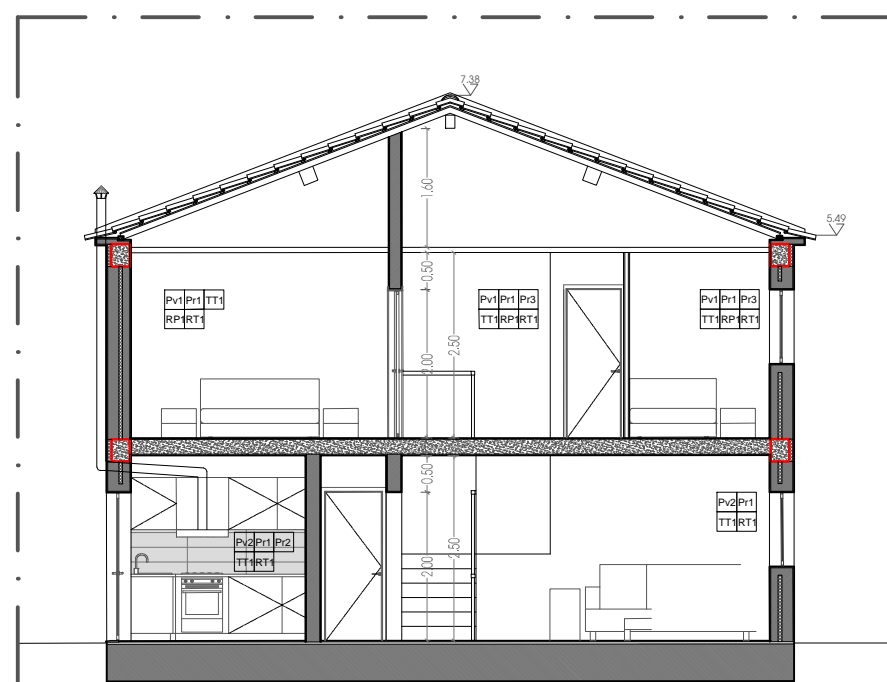
CORTE TRANSVERSAL



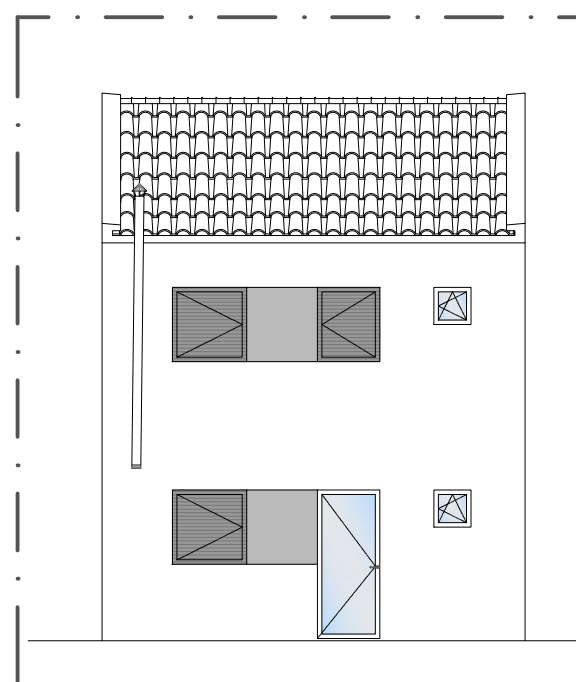
ALÇADO POSTERIOR



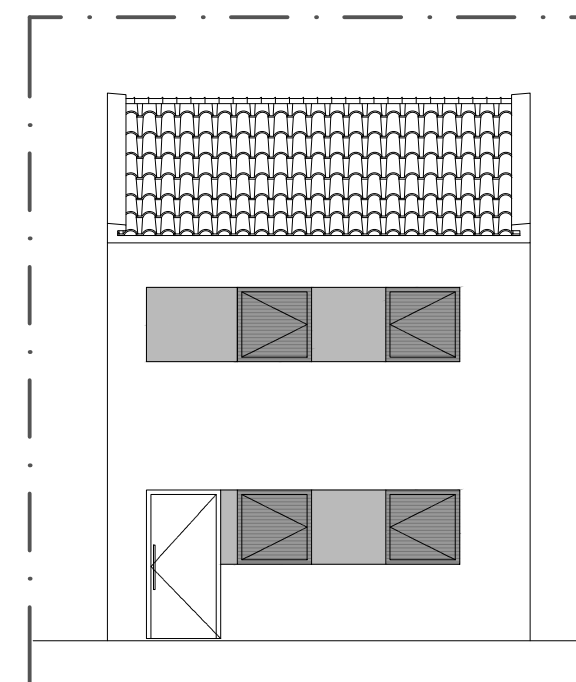
ALÇADO FRONTAL



CORTE LONGITUDINAL



ALÇADO POSTERIOR COM PORTADAS



ALÇADO FRONTAL COM PORTADAS

a+e

arquitectura engenharia

Projeto de Arquitetura

Habitação Unifamiliar

Avenida Gago Coutinho, nº22, Calhetas, Ribeira Grande

Requerente: Município da Ribeira Grande

DIREITOS RESERVADOS
Código do Direito do Autor e dos Direitos Conexos e Lei 16/08, 1 de Abril

Ângela Silva Vieira | Arquitecta
O.A. 21566 T 910 464 114
angela.silva.vieira@sapo.pt

Célia Almeida | Desenhadora

Rua da Praça nº24, Matriz
9600-529 Ribeira Grande
T 296 473 543 a.mais.e@sapo.pt

ALÇADOS E CORTES 1:100

ARQ. | 10.01.2016 006