



### Legenda

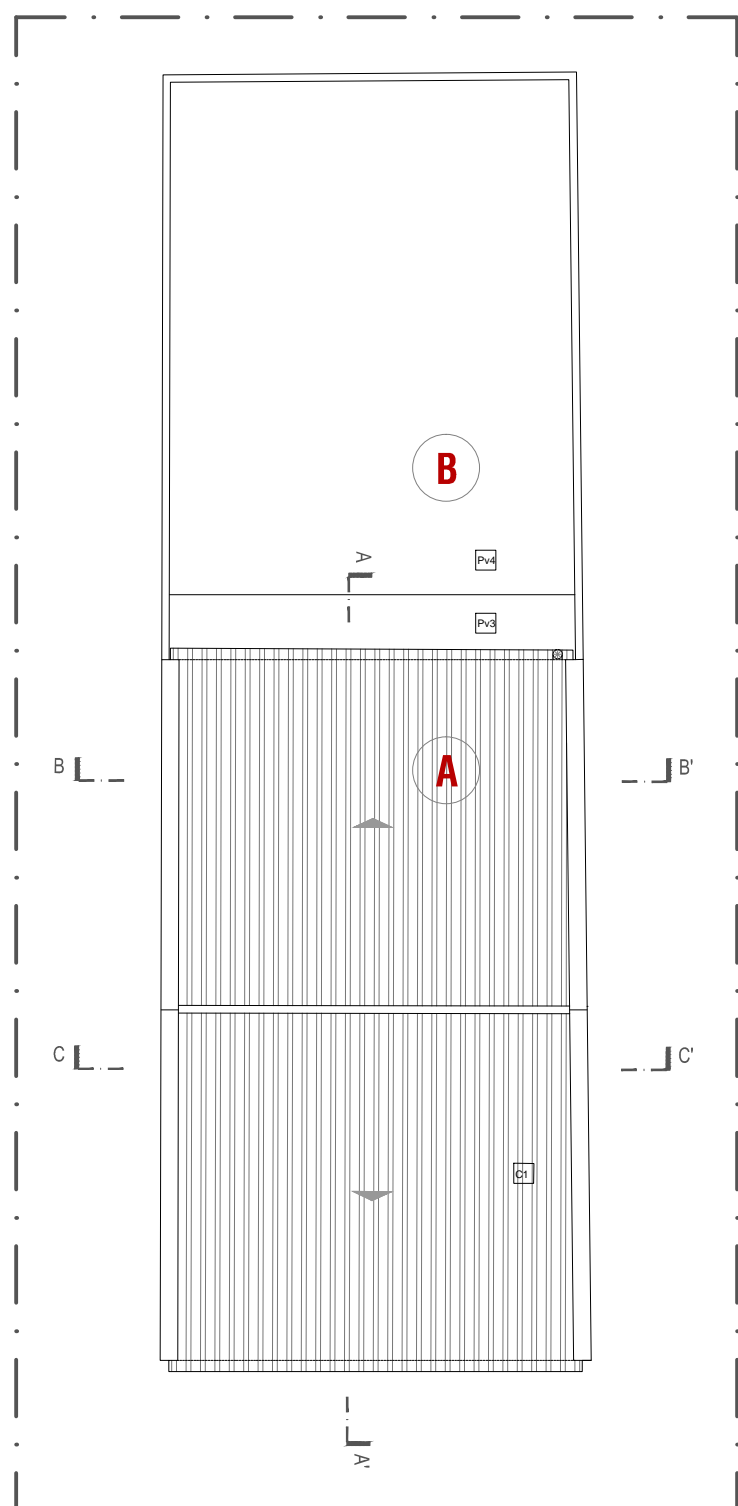
- A** Moradia
- B** Logradouro

### Quadro Geral

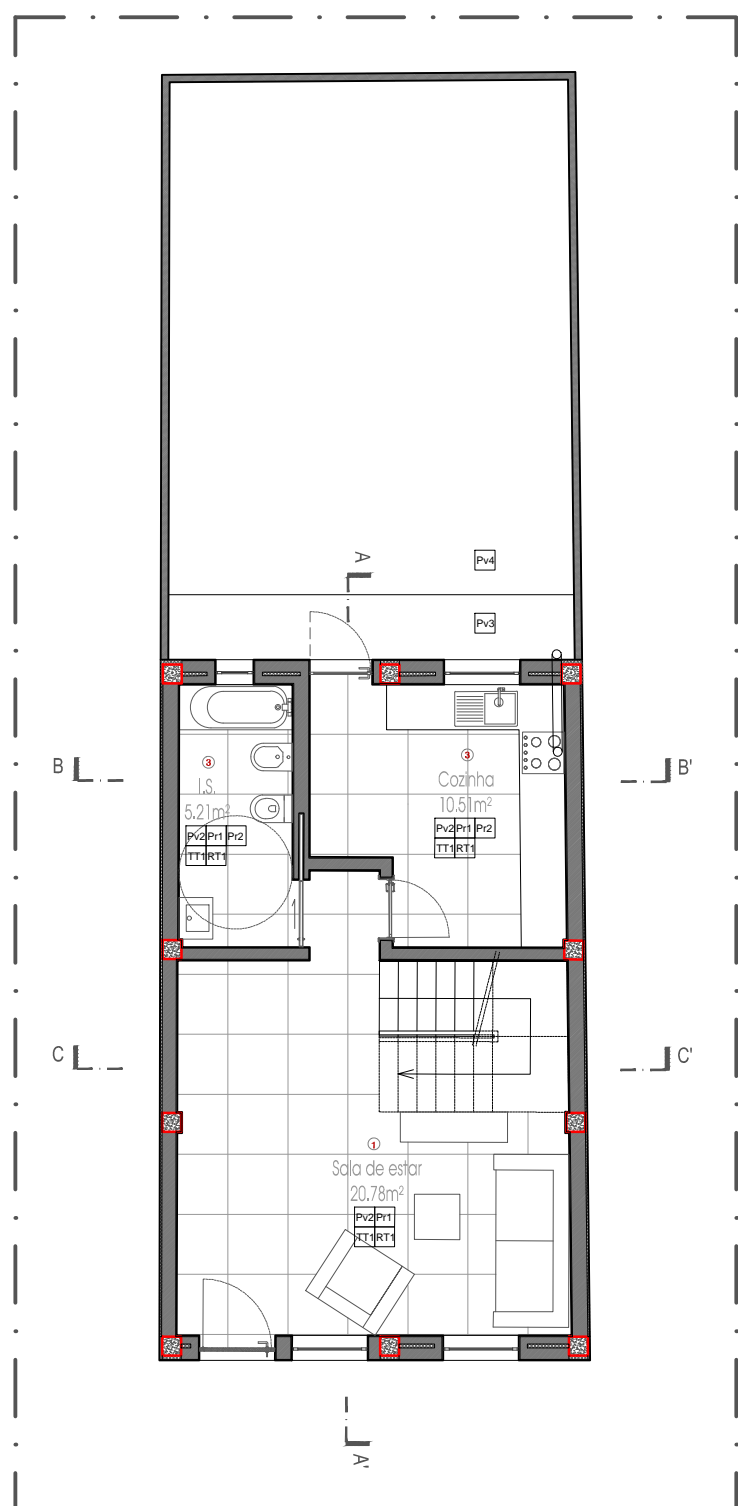
Área total de Lote	88.00m <sup>2</sup>
Áreas Impermeabilizadas	
- Área Coberta	52.20m <sup>2</sup>
- Betonilha de Regularização	4.65m <sup>2</sup>
Áreas Não Impermeabilizadas	
- Zona Verde Quintal/Jardim	35.80m <sup>2</sup>

### Situação Proposta:

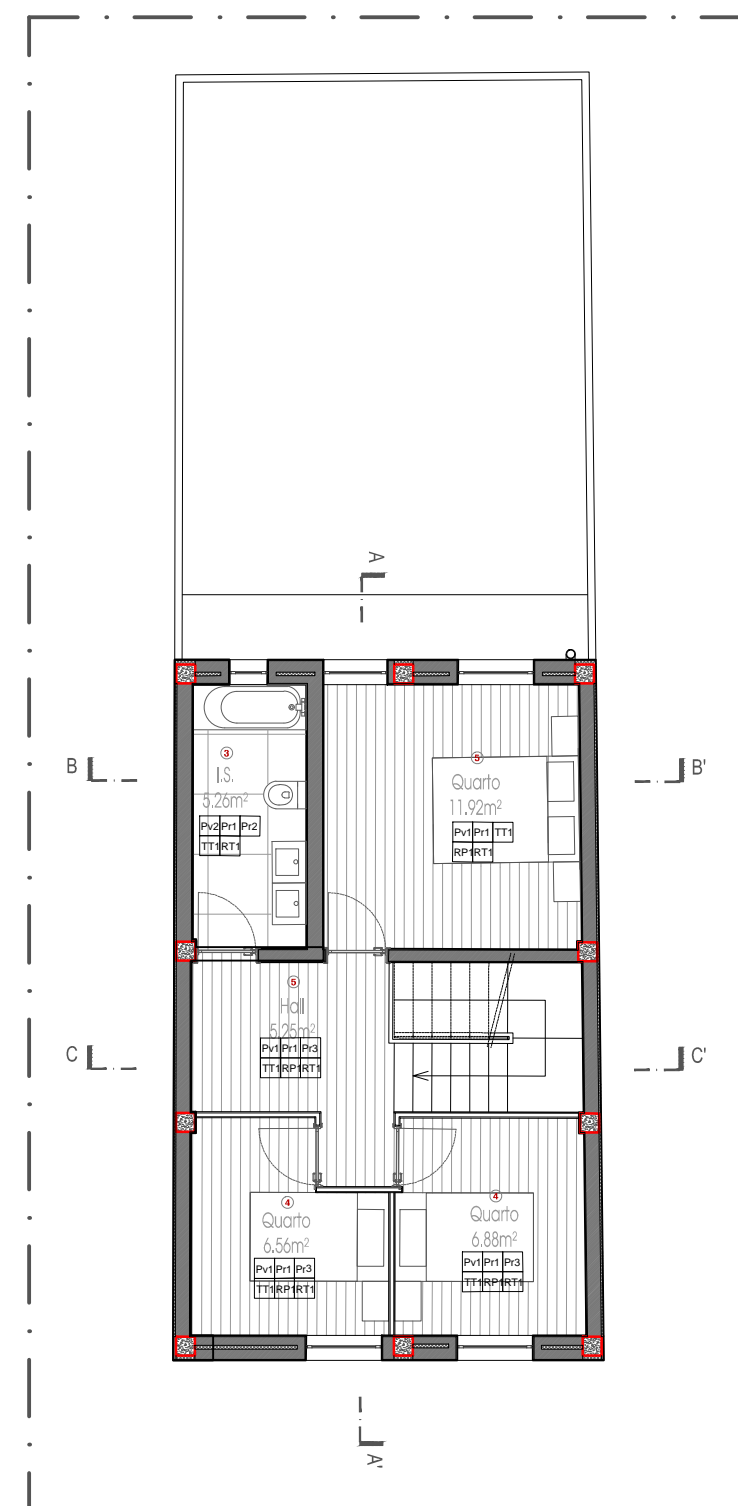
Área Implantação	52.20m <sup>2</sup>
Área Útil	72.06m <sup>2</sup>
Área Habitável	56.34m <sup>2</sup>
Área Bruta de Construção	104.40m <sup>2</sup>
Volumetria Moradia	345.25m <sup>3</sup>
Cércia Máxima	5.66m
Nº pisos acima da cota de soleira	1
Nº pisos abaixo da cota de soleira	0
I.O.S.	0.59
I.C.	1.18



PLANTA DE COBERTURA



PLANTA DE PISO 0



PLANTA DE PISO 1

# a+e

arquitetura engenharia

Projeto de  
Arquitetura

Habitação  
Unifamiliar

Avenida Gago Coutinho, nº22,  
Calhetas, Ribeira Grande

Requerente:  
Município da Ribeira Grande

DIREITOS RESERVADOS  
Código do Direito do Autor e dos Direitos  
Conexos e Lei 16/08, 1 de Abril

Ângela Silva Vieira | Arquitecta  
O.A. 21566 T 910 464 114  
angela.silva.vieira@sapo.pt  
Célia Almeida | Desenhadora

Rua da Praça nº24, Matriz  
9600-529 Ribeira Grande  
T 296 473 543 a.mais.e@sapo.pt

Plantas de Apresentação 1:100